



**Erfaringer fra projektet  
*Tilhør og engagement i  
undervisningen***

***Små greb – stor virkning***  
SRG-talk den 17.april 2026

**Dennis**  
ERHVERVSAKADEMI

 **Studenterrådgivningen**

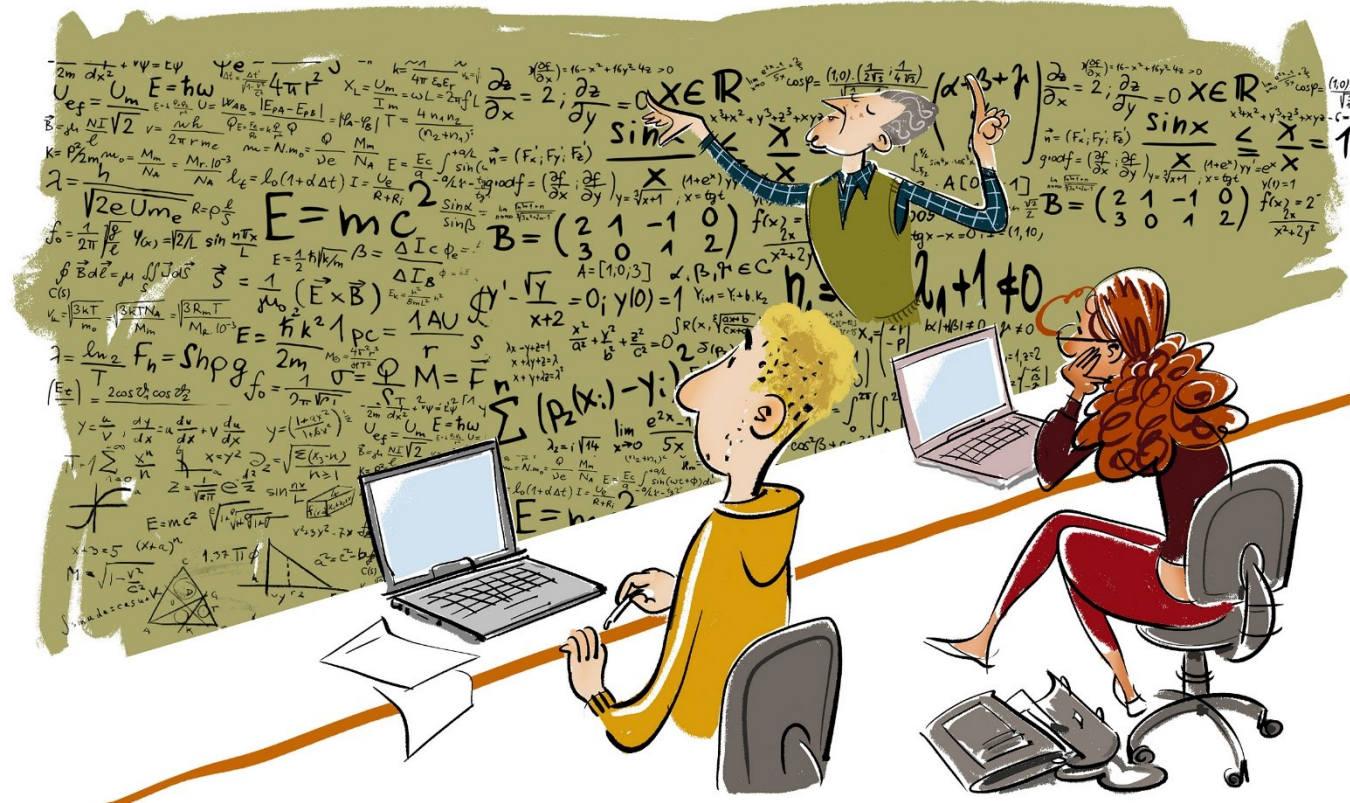


# Baggrund for projektet

Stigende diversitet blandt studerende

Undervisere står ofte alene med komplekse spørgsmål om, hvordan de kan sikre både faglig progression og rummelighed

Øget opmærksomhed på undervisningsmiljøets betydning for trivsel og fastholdelse



## Projektets formål

---



**At styrke underviseres rolle i at skabe inkluderende læringsmiljøer**, hvor alle studerende i højere grad får mulighed for at deltage aktivt og realisere deres læringspotentiale

At ruste undervisere til at håndtere en stadig mere divers studentergruppe gennem **praksisnære redskaber, refleksion og kollegial sparring**

Øge samarbejdet omkring studerende i undervisergruppen og på uddannelsesinstitutionen

Anbefalinger til organisatorisk forankring





# Tilgang og metode



# Undersøgellesdesign

## Observation af undervisning

Inklusions-/eksklusionstegn, undervisningsorganisering, pædagogik, aktivitet, stemning, skift mv.

## Eksisterende viden

Universal Design for Learning, fakta om målgruppen, socialpsykologisk forskning/viden, erfaringer fra lignende projekter

## Design Challenge

Hvordan kan man gennem en undervisningsindsats skabe et mere inkluderende læringsmiljø på Erhvervsakademi Dania?

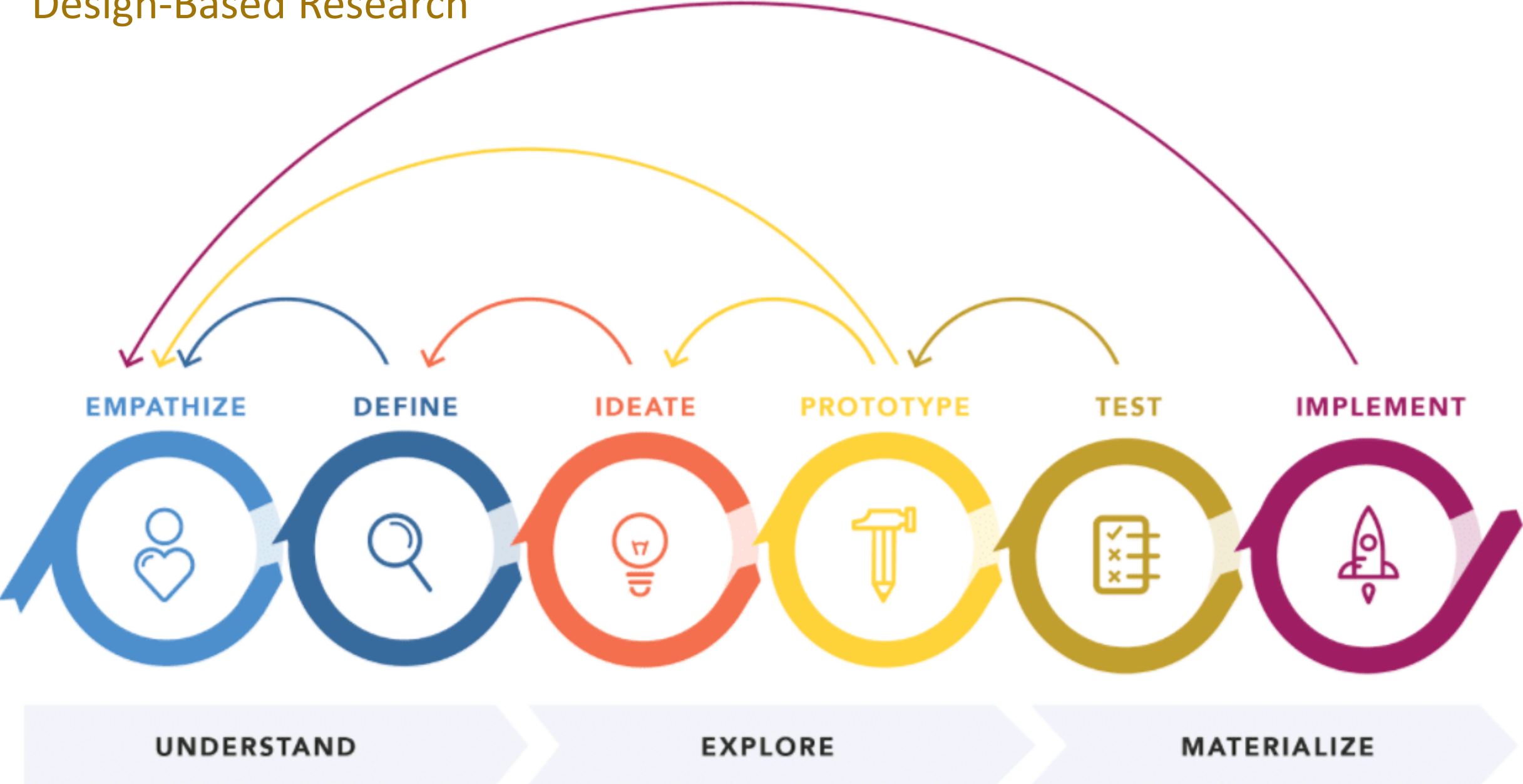
## Interviews med studerende

Studerendes oplevelse, følelse af tilhør/fællesskab, kontaktflade, udfordringer ved undervisningen, gruppearbejde mv.

## Interviews med undervisere

Pædagogik, didaktiske overvejelser, undervisningsorganisering, undervisers rolleforståelse, udfordringer i undervisningen mv.

# Design-Based Research



---

Equality



Equity



Universelt Design for Læring





# Analyse



## 4 temaer

---

**Fællesskab  
og tilhør**

**Grupper og  
samarbejde**

**Didaktik,  
form, greb**

**Kommunikation**



# Indsigter indtil nu

## Fællesskab og tilhør

---

Relationsarbejde bærer frugt

Mange studerende efterspørger mere socialt på holdet

Nogle studerende investerer ikke i fællesskabet, da de vurderer, at uddannelsen er for kort til, at det er det værd

Behovet for tryghed på uddannelsen er stort

De studerende er ikke altid bevidste om, hvor betydningsfuld den sociale del af uddannelsen er

Bekymring for at sige noget dumt/fremstå som dum foran medstuderende

Nogle studerende har bagage med fra deres uddannelseshistorik, der påvirker deltagelse i undervisningen og fællesskabet



# Indsigter indtil nu

## Grupper og samarbejde

---

Graden af stilladsering aftager efterhånden, som de studerende kommer længere på uddannelsen.

Der opstår til tider usikkerhed og forvirring om, hvordan opgaver i gruppearbejde skal håndteres

Studerendes egen gruppedannelse fungerer godt for studerende med sociale forbindelser/social eller faglig kapital – men ikke for mere udsatte studerende

At gruppearbejde hen ad vejen skal kunne varetages helt selvstændigt af de studerende, er måske urealistisk

Grupper kan både bidrage til og underminere tryghed





# Prøvehandlinger



# Prøvehandlinger

---

## **Think – Pair – Share**

Dannelse af studiegrupper

## **Back-up grupper**

Samarbejdsaftaler i grupper



## Think – Pair - Share

---

**Underviser sætter studerende sammen to og to.  
Evt. gruppe med tre -> sikre at ingen sidder uden makker.**

**Studerende på forreste række vender sig om mod makker  
på rækken bag sig osv.**

**Der gives 3 minutter til snakken.**

*Udvidet version - alt efter typen af spørgsmål:  
Studerende får 1 minut til at reflektere selv, inden de vender  
sig mod makker el. "tværgruppen"  
Studerende taler sammen i 5 minutter-10 minutter*

**Efter sparringen følges op i plenum.  
Man kan f.eks. svare som par.  
"Hvad har    talt om?"**

**Gøres min. én gang i hver undervisningsblok.**



# Fleksible læringsfællesskaber

---



## Back-up-grupper

En "sikkerhedsstruktur" omkring gruppearbejde.

Sikre, at ingen studerende sidder alene, hvis deres faste gruppe ikke møder op eller opløses undervejs.

Alternativ back-up-gruppe for hver studiegruppe, så de studerende på forhånd ved, hvem de kan arbejde sammen med, hvis deres egen gruppe ikke er til stede.



## Eksempel på organisering af *back-up-grupper*

---

Navn	Projektgruppe	Backup projekt-gruppe
Anders	A	B
Bettina	A	B
Camilla	A	B
Daniel	A	B
Emil	B	C
Freja	B	C
Gustav	B	C
Helene	B	C
Ida	C	A
Jesper	C	A
Kasper	C	A
Louise	C	A
Mikkel	C	A





# Psykologiske opmærksomheder



# Centrale psykologiske opmærksomheder

---



Tilhørsforholdets betydning

Frygt for at træde ved siden af / frygt for eksklusion

Flertalsmisforståelser

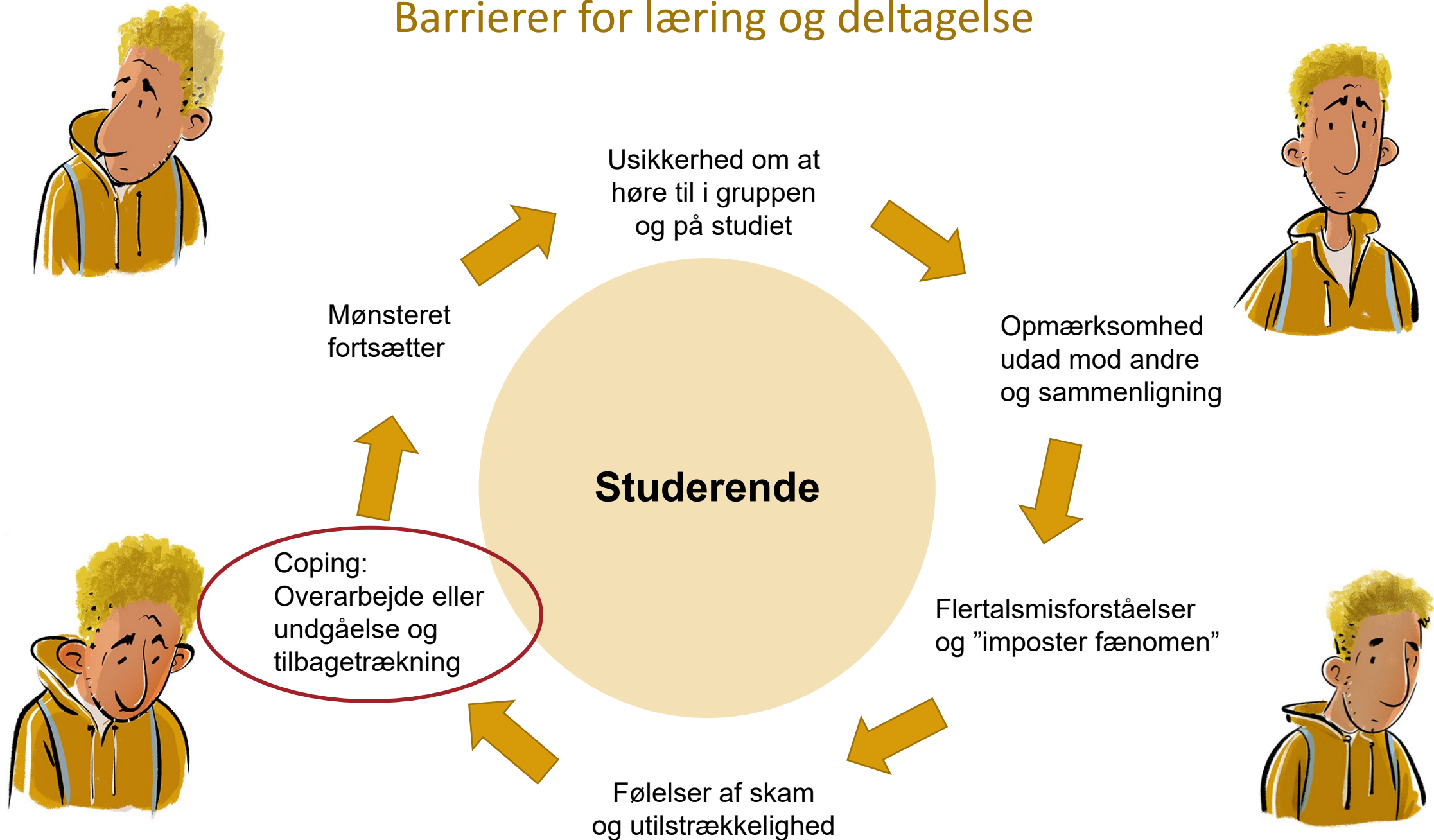
*In-group out-group bias*

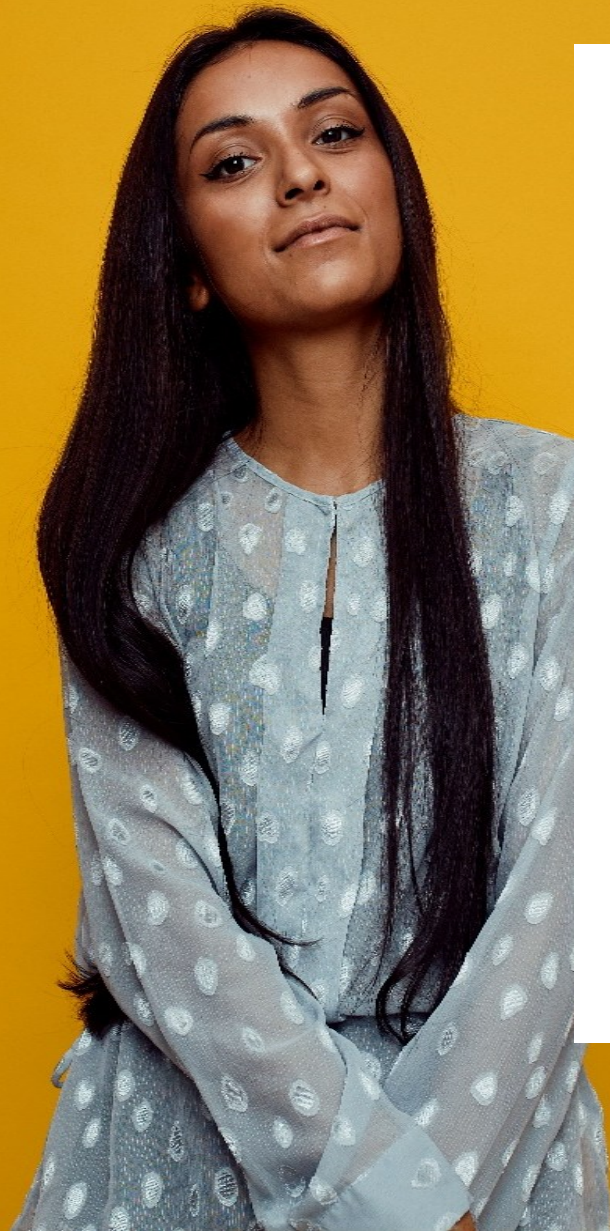
Fundamental attributionsfejl

Mestringsstrategier



# Barrierer for læring og deltagelse





Tak for i dag!

**Dennis**  
ERHVERVSAKADEMI

 **Studenterrådgivningen**

