

# Symposion social belonging

jma@srg.dk  
09.06.2023

 **Studenterrådgivningen**





## Selvopfyldende profeti

---

**Perfektionisme**  
**Imposter fænomen**  
**Ensomhed**



**Undgåelse og udsættelse**



**Selvopfyldende profeti**



# Social pejling i betydningsfulde overgange

---

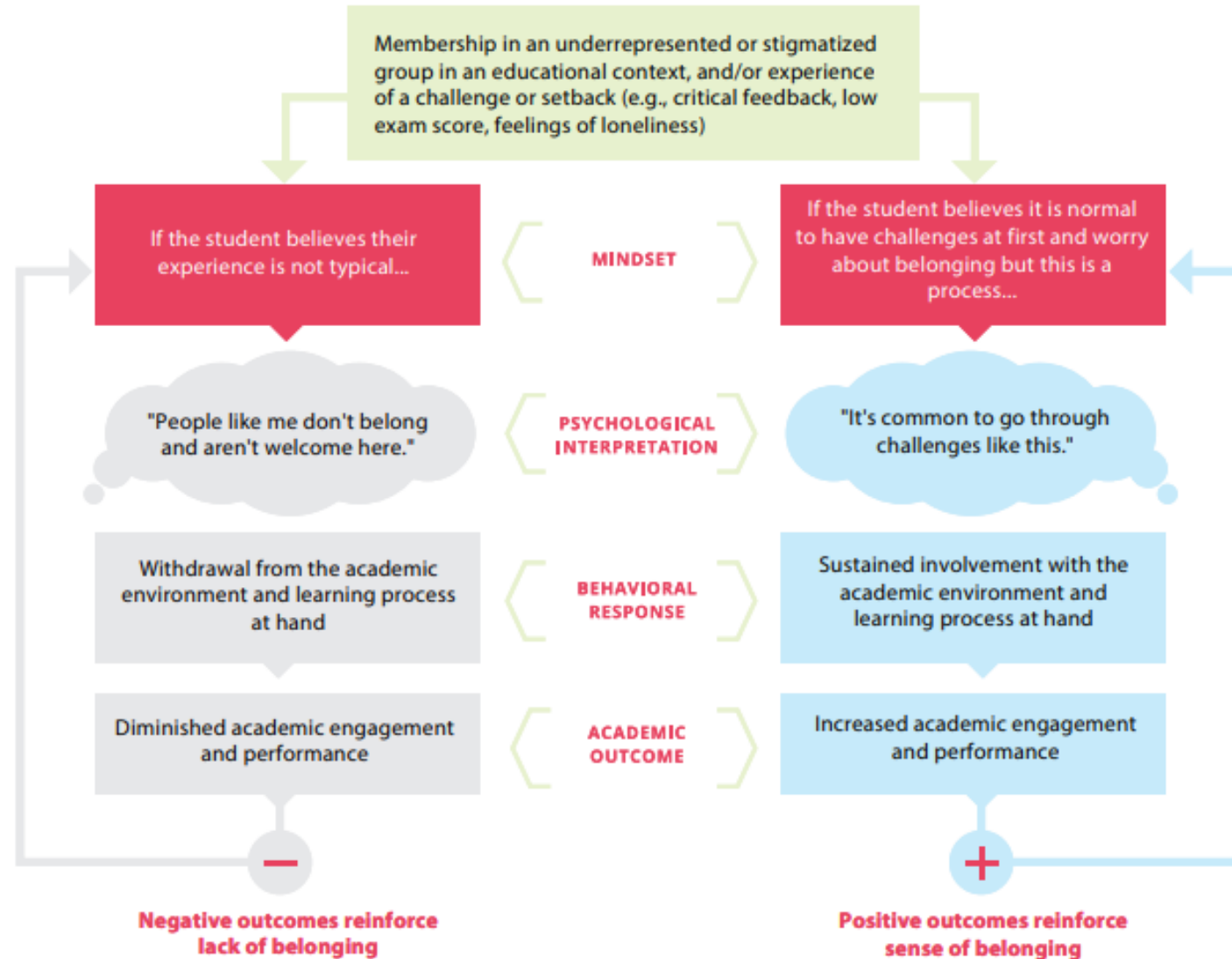
**”Hører jeg til her?”  
”Kan jeg opnå succes her?”**



**Flertalsmisforståelser  
Tilhørstrussel**



# Trivsel og læring



## Indsatsgruppe

### **Social belonging**

- 10 beskeder fra ældre studerende
- Skriveøvelse, der relaterer beskeder til egne oplevelser
- Giv en lignende besked videre

## Kontrolgruppe

### **Studietips og -tricks**

- Samme set-up som i indsatsgruppe
- Indhold fra ældre studerende med beskeder om udfordringer med at tage noter etc.



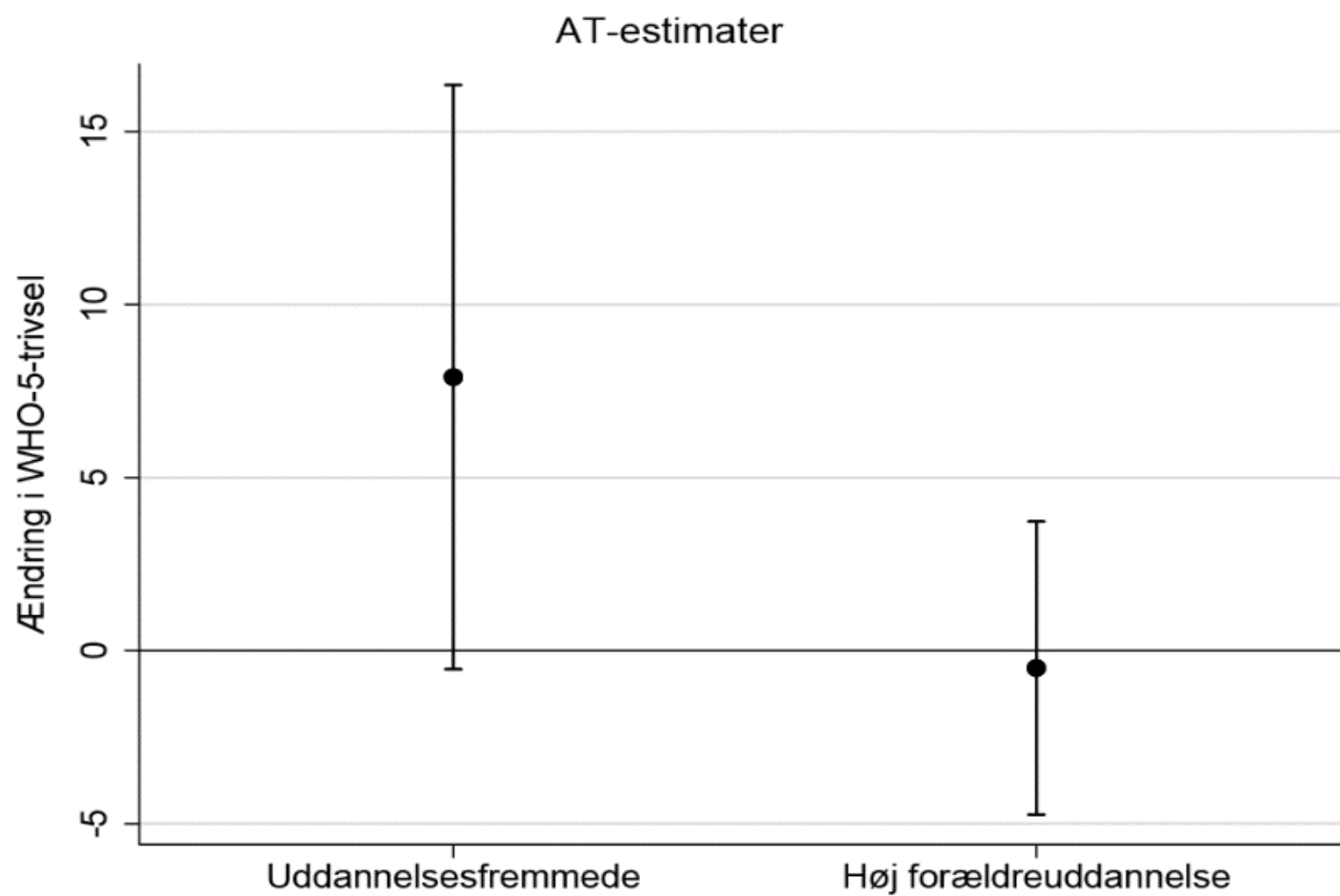
# Tidsforløb

---

## Indsatser implementeres



## Trivsel – et halvt år efter





## Trivselsadfærd på studiet - et halvt år senere

---

I de sidste uger har jeg spurgt nogen om hjælp, når jeg har været i tvivl om noget på min uddannelse.

I de sidste to uger har jeg deltaget i min uddannelses faglige aktiviteter.

I de sidste to uger har jeg diskuteret faglige emner med andre på uddannelsen.

I de sidste to uger har jeg forberedt mig til undervisningen.





## Trivselsadfærd - et halvt år senere

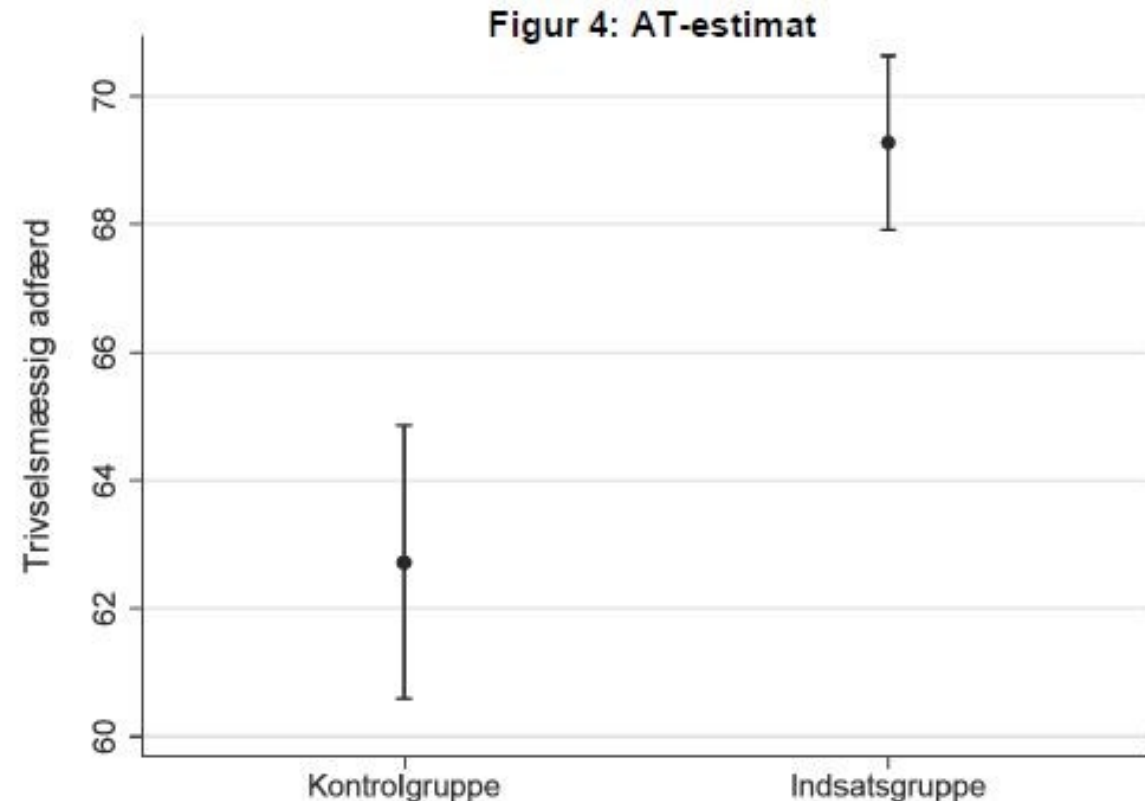
---

I de sidste uger har jeg spurgt nogen om hjælp, når jeg har været i tvivl om noget på min uddannelse.

I de sidste to uger har jeg deltaget i min uddannelses faglige aktiviteter.

I de sidste to uger har jeg diskuteret faglige emner med andre på uddannelsen.

I de sidste to uger har jeg forberedt mig til undervisningen.



## Wise interventions

---

Sætter ind i betydningsfulde overgange

Stiller skarpt på studerendes **oplevelser** af tilhør i mødet med uddannelsen

Af-individualiserer og normaliserer

Udpeger ikke risikogrupper, men hjælper risikogrupper

Gør indsatserne som en del af uddannelsen



# Så hvad anbefaler vi?

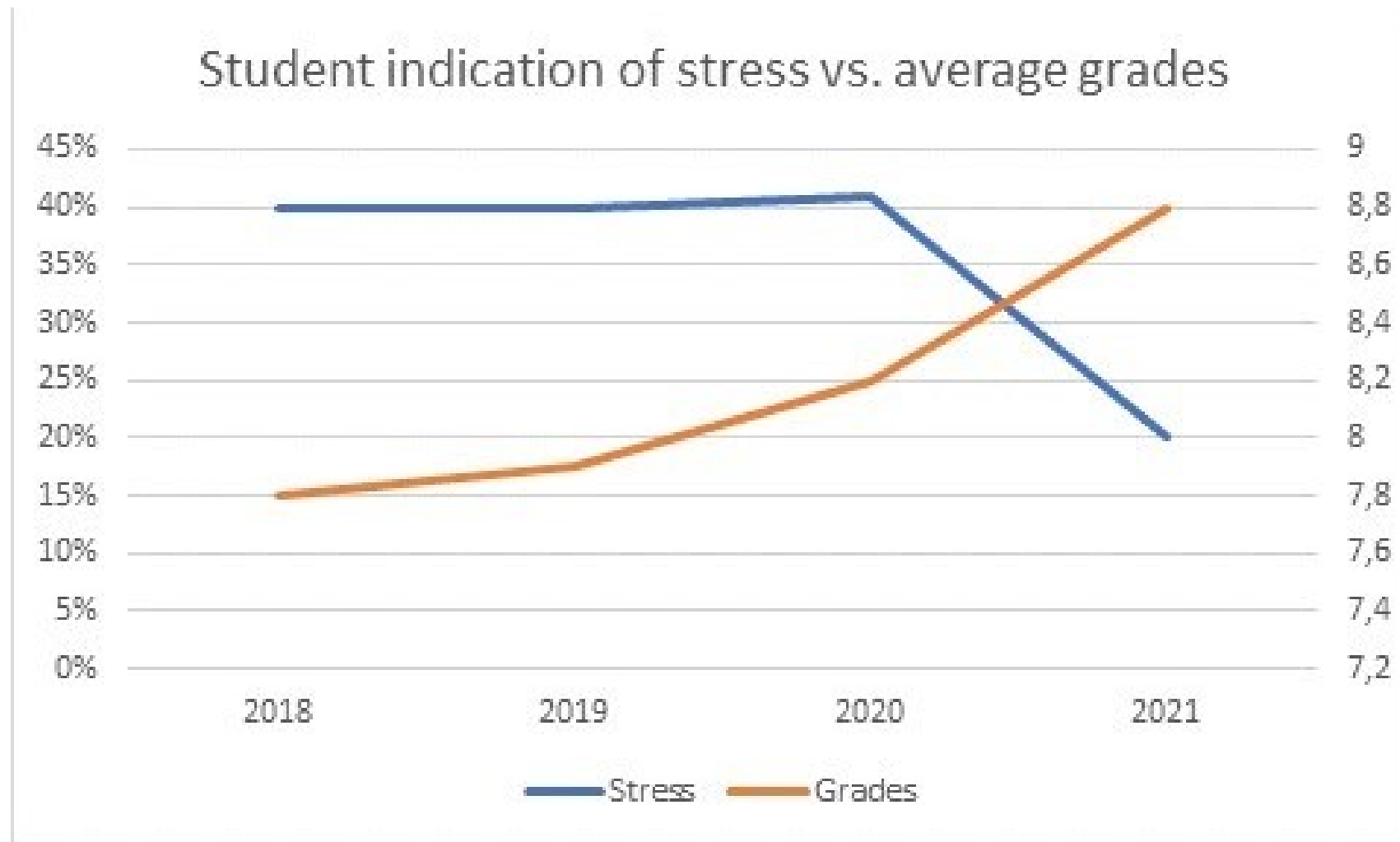
Normaliser, at udfordringer med fagligt og social tilhør er svært og tager tid – og vis mulighederne

Arbejd med uddannelsesrammerne og ikke kun de studerende

- Studiestartsaktiviteter
- Brug forskellige “typer” tutorer
- Brug mentorer, der tør dele egne udfordringer
- Klæd underviserne på til at forstå, hvad der er på spil



# Arkitektskolen, Århus







***Spørsmål ?***

***Kommentarer ?***







Tak for nu

 **Studenterrådgivningen**

